

Arbeitsvorlage: **Schüler führen Schüler**  
In der Dauerausstellung des Stadtmuseums Simeonstift Trier  
Thema: Stadtmodell und Stadtentwicklung  
**Gruppe 4**

**Aufgaben zur Vorbereitung der Präsentation „Trier heute“**

Anhand einiger Exponate und der Informationen innerhalb der Ausstellung bearbeitet ihr jetzt das Thema, das ihr später euren Mitschülern präsentieren werdet. Bis zur Präsentation habt ihr 20 Minuten Zeit. Ihr überlegt euch am besten schon jetzt, wer schreibt und wer später präsentieren soll. Die folgenden Fragen und die Antworten, die ihr euch dazu überlegt, sollen euch bei der Vorbereitung helfen. Manche Fragen könnt ihr auch euren Mitschülern während der Präsentation stellen. Für manche Fragen müsst ihr euch im Vorfeld erkundigen.

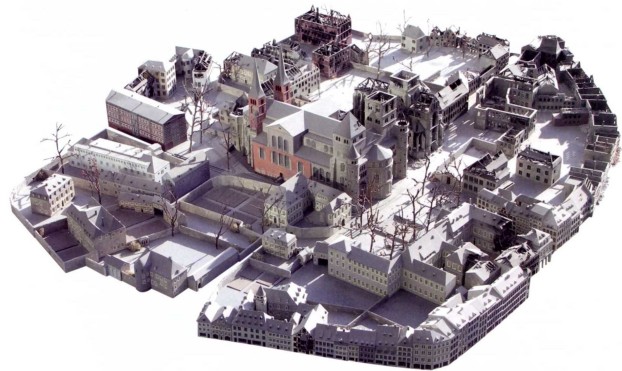
**„Kriegszerstörung“** (Außenraum/ Zerstörungsmodell)

- Welche Auswirkungen hatte der 2. Weltkrieg auf die Stadt Trier?

---

---

---



---

- Wo findet man heute noch Kasernen und wie werden diese heute genutzt?

---

---

---

---

- Wie nennt man diesen Vorgang?

---

**„Größe der Stadt“** (Stadtmodell)

- Vergleicht das Stadtmodell mit der heutigen Stadt! In welchen Stadtteilen wohnt ihr ? Und wo liegen diese?

---

---

---

---

- Wie hat sich die Stadt bis heute verändert? Schätzt, um wieviel größer die Fläche der Stadt ist!

---

---

---

---

**„Bauliche Veränderungen“** (Stadtmodell/Gelber Saal „Mobilität“)

- Welche Gebäude gibt es heute nicht mehr? Und welche Gebäude wurden umgebaut und umgenutzt? Nennt einige Beispiel!

---

---

---

---

- Welche Straßen sind heute Fußgängerzone und welche dürfen befahren werden?

---

---

- Seit wann gibt es in Trier eine Fußgängerzone? Wieso hat man die Fußgängerzone eingerichtet?

---

---

---



- Welche öffentlichen Verkehrsmittel gab es früher?

---

---

- Was würdet ihr heute an Trier verändern?

---

---

---

---