

Arbeitsvorlage: **Schüler führen Schüler**

In der Dauerausstellung des Stadtmuseums Simeonstift Trier

Thema: Stadtmodell und Stadtentwicklung

Gruppe 2

Aufgaben zur Vorbereitung der Präsentation „Das mittelalterliche Trier“

Anhand einiger Exponate und der Informationen innerhalb der Ausstellung bearbeitet ihr jetzt das Thema, das ihr später euren Mitschülern präsentieren werdet. Bis zur Präsentation habt ihr 20 Minuten Zeit. Ihr überlegt euch am besten schon jetzt, wer schreibt und wer später präsentieren soll. Die folgenden Fragen werden euch bei der Vorbereitung helfen. Manche Fragen könnt ihr auch euren Mitschülern während der Präsentation stellen. Für manche Fragen müsst ihr euch im Vorfeld erkundigen.

„Trier im Mittelalter“ (Stadtmodellraum)

- Welche historischen Ereignisse haben zu den Veränderungen in der Stadtstruktur geführt?



- Welche wichtigen Gebäude wurden im Mittelalter errichtet?

- Wie haben sie das Stadtbild geprägt?

- Wo kann man heute noch Bauwerke aus dem Mittelalter finden?

„Marktkreuz“ (Trebetasaal)

- Seht euch das Marktkreuz genau an: Aus welchen Teilen besteht es? Vergleicht es mit dem Original auf dem Hauptmarkt!



- Was ist auf dem Marktkreuz abgebildet?

- Wie lautet die Inschrift auf der Rückseite und was sagt sie aus?

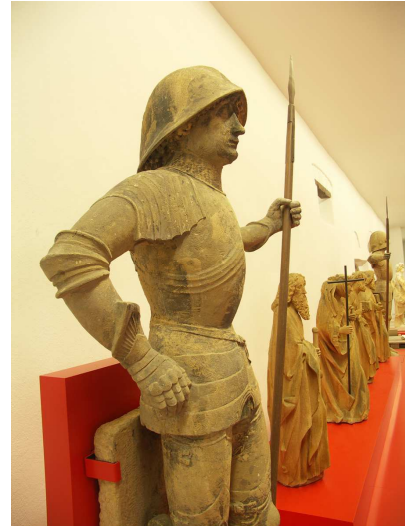
- Welche Bedeutung hatte die Errichtung des Marktkreuzes auf dem Hauptmarkt für die Stadt Trier?

„Steipe“ (Trebetasaal/Roter Saal)

- Wo steht die Steipe? Und wer hat sie errichtet?

- Was war ihre Funktion?

- Was war der Streit zwischen Bischöfen und Bürgern? Und wie zeigt sich dieser an der Steipe?



„Klöster und Stifte“ (Stadtmodell)

- Zählt die Klöster, Kirchen und Stifte auf dem Modell. Welche davon gibt es heute noch?

- Wieso waren Klöster und Wallfahrten so wichtig?

- Erläutert euren Mitschülern die Geschichte der Porta Nigra und der Simeonskirche im Mittelalter!